

KOCAELI
G23-c-04-d

G23-c-04-a

DNAY

Katman: Bölgesel Yürürlük
Tarih: 06/05/2009
Yürürlük: Katman: 1/5000
Özellik: Sınır: Katman: 1/5000
Sınır: Katman: 1/5000
Sınır: Katman: 1/5000

15.05.2008



Harita: 2005 Tarihli Harita Yatırımından Üretilmiştir.
Yazılım: AutoCAD, Photoshop, CorelDraw, MapInfo, ArcGIS, Google Earth, etc.

1:5000

Proje Müdürü:
Harita Kontrolörü:

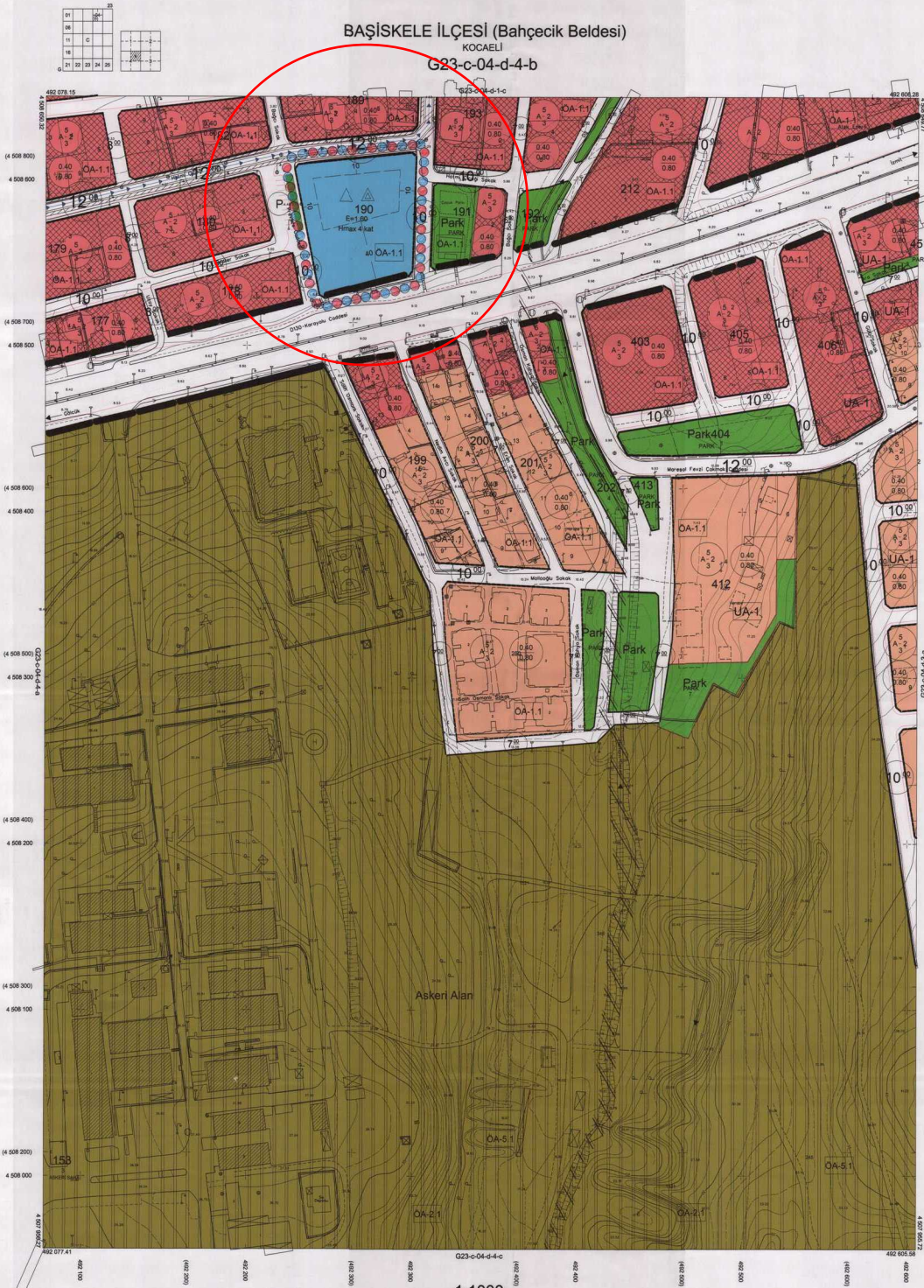
KONTROL
Harita Kontrolörü:
Sınır Kontrolörü:

KOCAELI - G23-c-04-d

BAŞISKELE İLÇESİ (Bahçecik Beldesi)

KOCAELİ

G23-c-04-d-4-b



Kocaeli Büyükşehir Belediyesi
tarafından Fotogrametri yöntemiyle
yapılmış Kocaeli İline ait 1:10000
ölçekli sayısal Harita ve Harita 3194
sayılı İmar Kanunu'nun 7. maddesine
göre incelenmiş ve onanmıştır.



BAŞISKELE İLÇESİ (Bahçecik Beldesi) G23-c-04-d-4-b
KOCAELİ

1:1000

Koordinatlar ve parçta bölünmüş en son güncellenmiş
TUTGAY'a bağlı 2005.0 coğrafyası, GRS80 ellipsoid ve
Transversal Mercator (TM) izdüşümünde ölçülmüştür.
Mayıs 2010 tarihinde yapılan mevcut hava fotoğraflarından
çalışılmış/yasalar çıkıp çıkarılmıyış gösterilmiştir.
Yüklenici Firma: KUTLUBEY HARİTA A.Ş.
ÇETİNKAYA BAĞI A.Ş.
(Ortak Çizim)

PROJE YÖNETİCİSİ
ALTAN ÇETİNKAYA
Harita Mühendisi

Harita Mühendisi SELİM SAYDAN
Harita Mühendisi KORCAN ERGİÇ
Harita Mühendisi DİLKER AYDIN
Harita Yüksek Mühendisi HAKAN İLHAN

KONTROL
HARİTA VE HARİTA ŞEFİ İSMAIL BEYREK
Harita Mühendisi
Harita Yüksek Mühendisi HAKAN İLHAN

PROJE YÖNETİCİSİ
HARİTA VE HARİTA ŞEFİ V. KUTLUBEY HARİTA A.Ş.
Harita Mühendisi
Harita Yüksek Mühendisi HAKAN İLHAN